

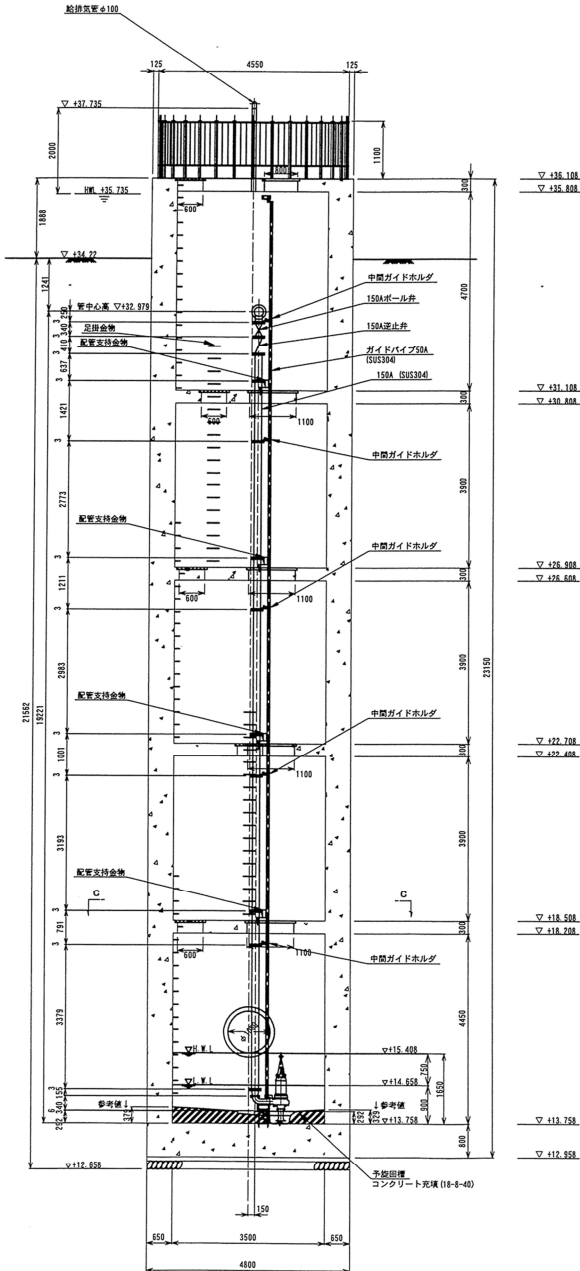
案 内 図



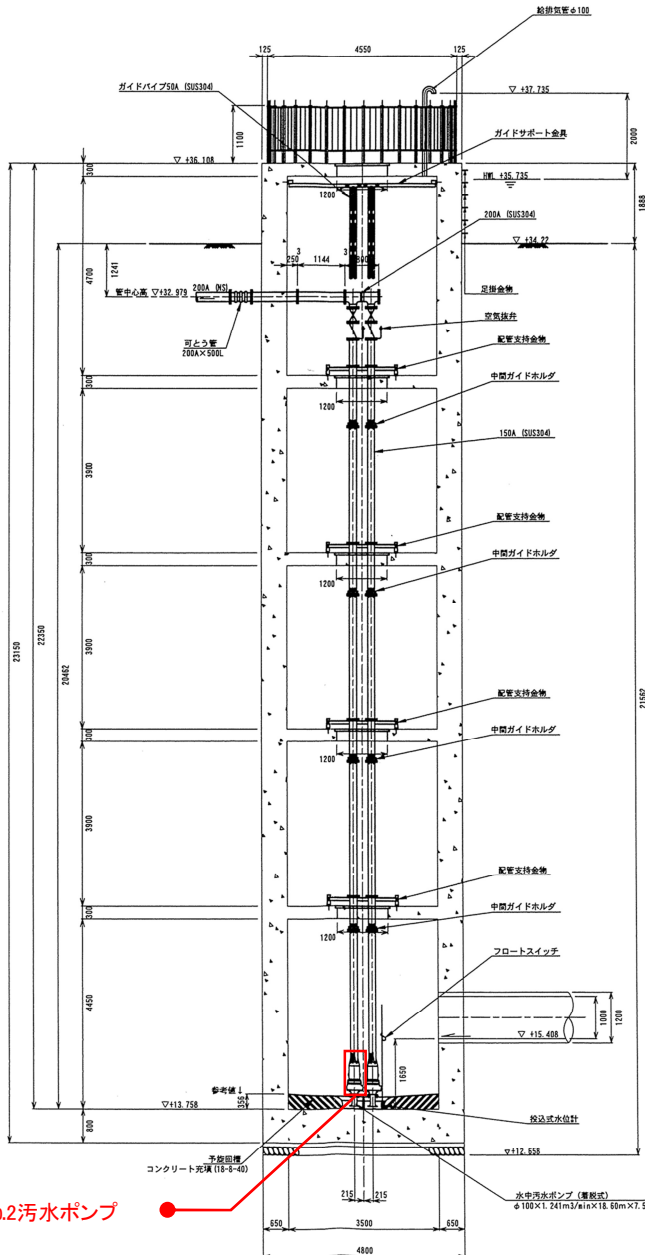
羽田マンホールポンプ

岩手県北上川上流流域下水道事務所	
羽田マンホールポンプ(マンホールポンプ設備)No.2汚水ポンプ点検整備業務委託	
全5枚中の1	羽田マンホールポンプ位置図
令和8年度	縮尺: NONE

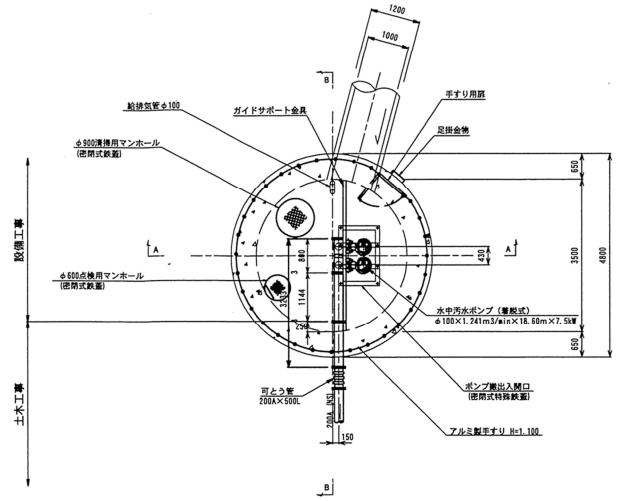
A—A 断面图



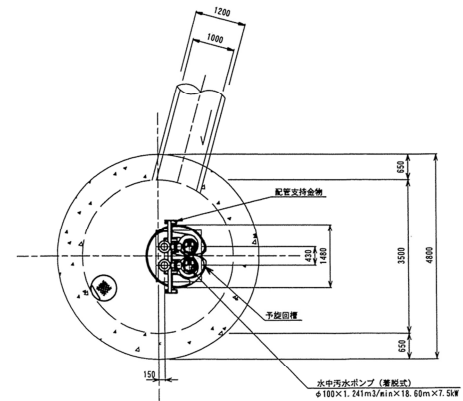
B-B 断面区



平面图



C—C断面图



## No.2汚水ポンプ

岩手県北上川上流流域下水道事務所

羽田マンホールポンプ(マンホールポンプ設備)No.2汚水ポンプ点検整備業務委託

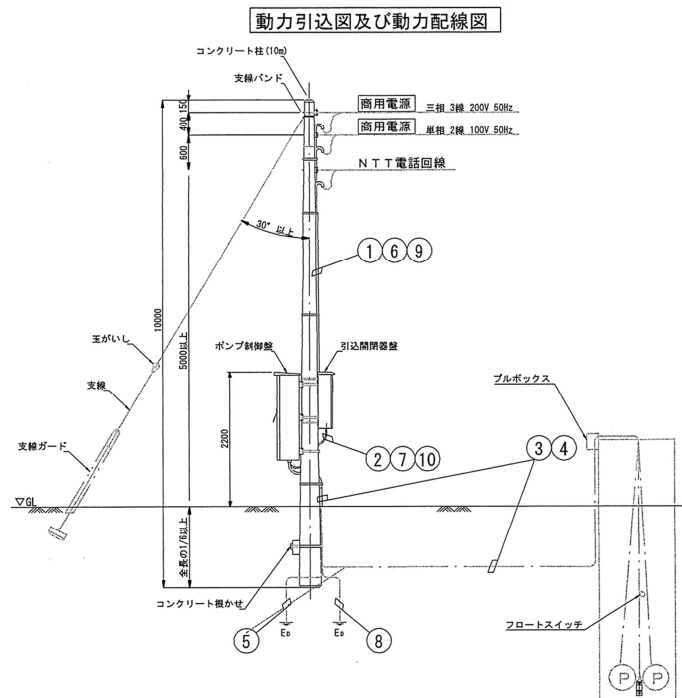
全5枚中の2

羽田マンホールポンプ全体図

令和8年度

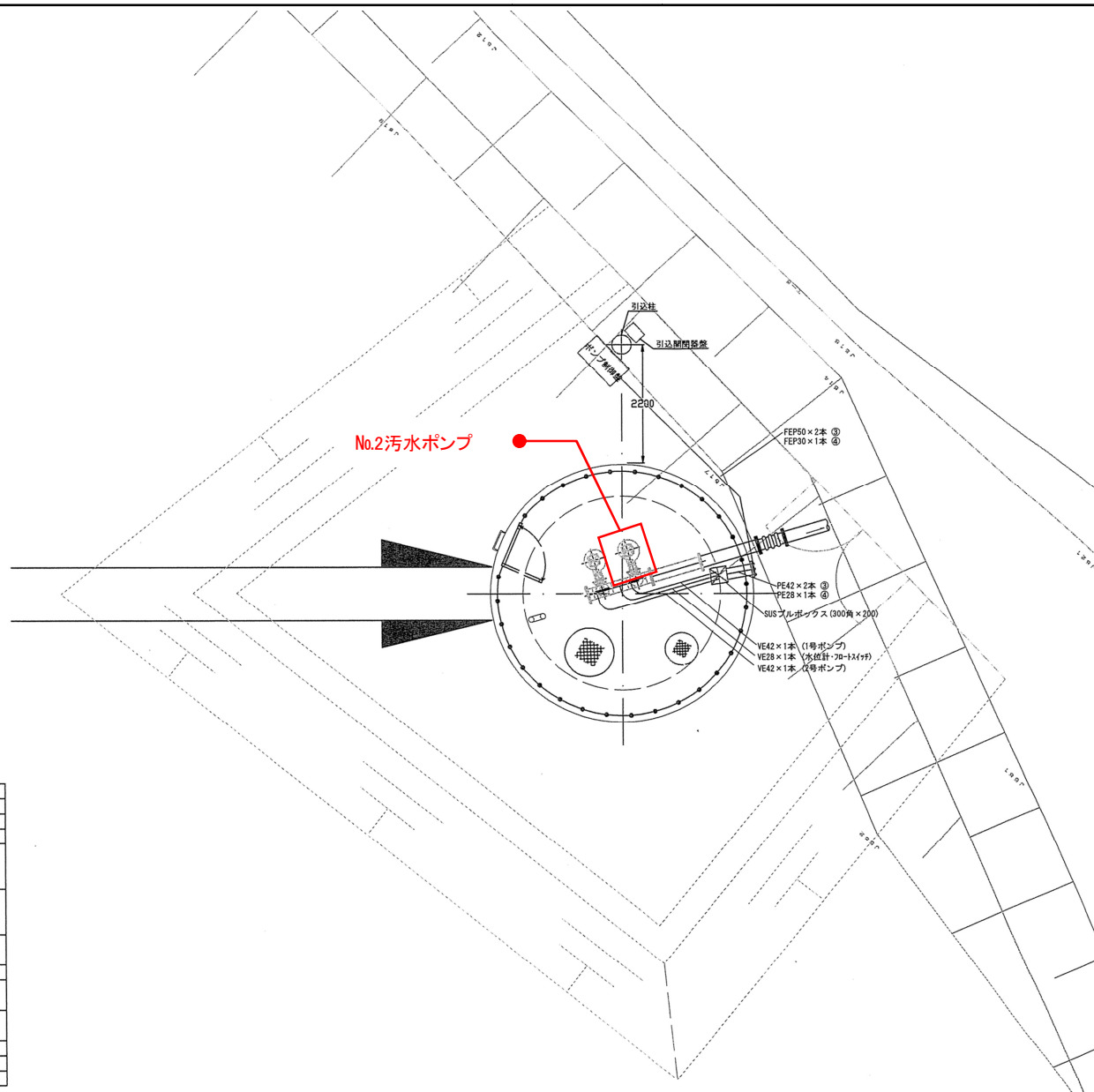
縮尺: NONE





配線表

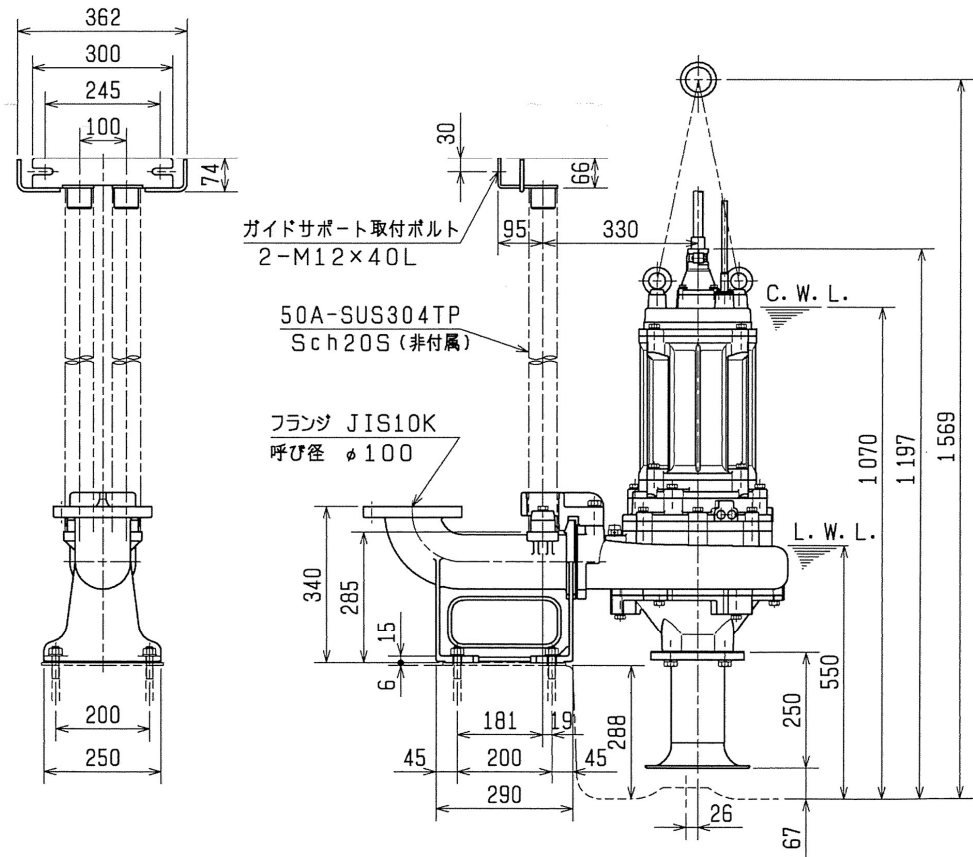
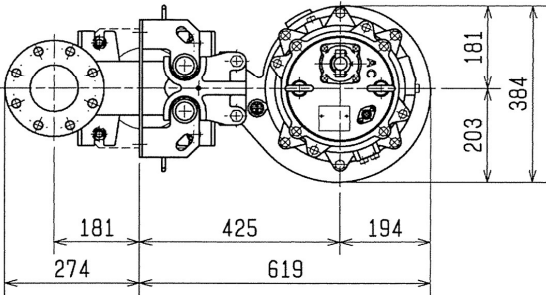
No	自	至	電線	電線管	
				露出	埋設
①	動力引込点	引込開閉器盤	VVR8. 0mm <sup>2</sup> × 3心 × 1本	PE28	—
②	引込開閉器盤	ポンプ制御盤	VVR8. 0mm <sup>2</sup> × 3心 × 1本	金属製可とう電線管φ30	—
③	ポンプ制御盤	No. 1ポンプ	動力	PE42	FEP50
			浸水		
			過熱		
		No. 2ポンプ	動力	PE42	FEP50
			浸水		
			過熱		
④	ポンプ制御盤	投込式水位計	EPゴムケーブルφ8. 1 × 1本	—	—
⑤	ポンプ制御盤	フロートスイッチ	VCTFK0. 76mm <sup>2</sup> × 3心 × 1本	PE28	FEP30
⑥	ポンプ制御盤	D種接地 (動力)	IVS. 5mm <sup>2</sup> × 1本	VE16	VE16
⑦	N T T 引込点	保安器 (引込開閉器盤)	N T T 回線	PE22	—
⑦	保安器 (保安器)	ポンプ制御盤	OPEV0. 9mm × 3P × 1本	金属製可とう電線管φ24	—
⑧	ポンプ制御盤	D種接地 (保安器)	IVS. 5mm <sup>2</sup> × 1本	VE16	VE16
⑨	電灯引込点	引込開閉器盤	VVR5. 5mm <sup>2</sup> × 2心 × 1本	PE22	—
⑩	引込開閉器盤	ポンプ制御盤	VVR5. 5mm <sup>2</sup> × 2心 × 1本	金属製可とう電線管φ24	—



岩手県北上川上流流域下水道事務所	
羽田マンホールポンプ(マンホールポンプ設備)No.2汚水ポンプ点検整備業務委託	
全5枚中の3	羽田マンホールポンプ電気設備図
令和8年度	縮尺: NONE

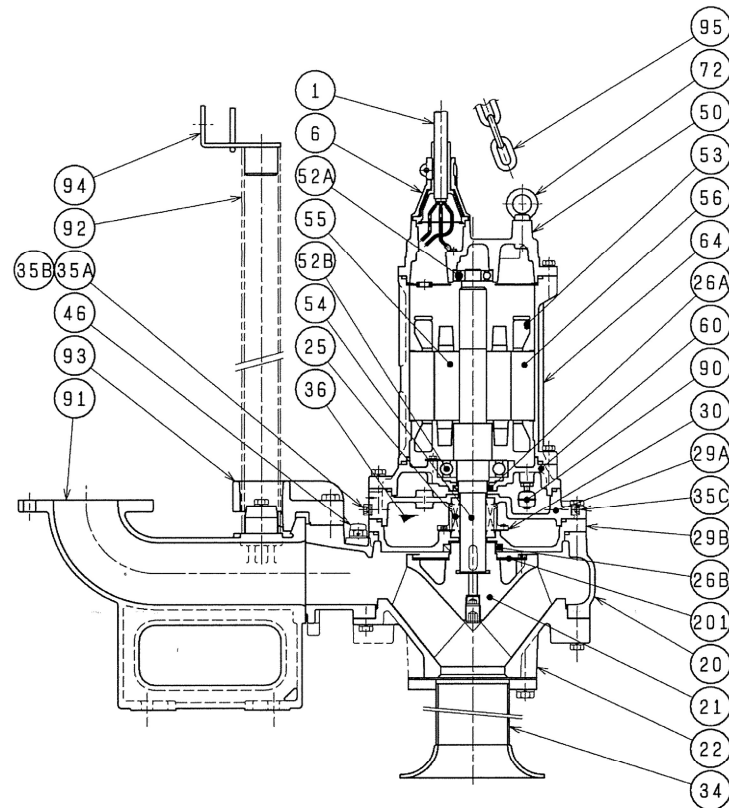
概算質量(※)	
着脱部	本体
31kg	176kg

※ケーブルは除く



岩手県北上川上流流域下水道事務所	
羽田マンホールポンプ(マンホールポンプ設備)No.2汚水ポンプ点検整備業務委託	
全5枚中の4	No.2汚水ポンプ外形図
令和8年度	縮尺: NONE





※

動力用	4c×8mm <sup>2</sup> ×30m
制御用	4c×1.25mm <sup>2</sup> ×30m

品番	品名	個数	材質 / 備考	品番	品名	個数	材質 / 備考
1	キャプタイヤケーブル	2	2PNCT ※	52A	上部軸受	1	6306ZZC3
6	スタッフィングボックス	1	FC200	52B	下部軸受	1	6310ZZC3
20	ポンプケーシング	1	FC200	53	モータ保護装置	3	
21	羽根車	1	SCS13	54	主軸	1	SUS420J2
22	サクシヨンカバー	1	FC200	55	回転子	1	
25	メカニカルシール	1	H-40X	56	固定子	1	
26A	オイルシール	1	TC45629	60	ベアリングハウジング	1	FC200
26B	オイルシール	1	TC709212	64	モータフレーム	1	FC200
29A	ケーシングカバー	1	FC200	72	吊りボルト	2	SUS304
29B	オイルケーシング	1	FC200	90	浸水検出フロート	1	
30	オイルリフター	1	樹脂	91	着脱バンド	1	FC200
34	ベルマウス	1	SUS304	92	ガイドパイプ	2	SUS304TP (非付属)
35A	注油プラグ	2	SUS304	93	ガイドフック	1	FCD450
35B	排油プラグ	1	SUS304	94	ガイドサポート	1	SUS304
35C	ドレンプラグ	1	SUS304	95	チェーン	1	SUS304, 6m
36	潤滑油		タービン油 VG32	201	羽根車ふた	1	SUS304
46	エアバルブ	1	樹脂				
50	モータブラケット	1	FC200				

岩手県北上川上流流域下水道事務所	
羽田マンホールポンプ(マンホールポンプ設備)No.2汚水ポンプ点検整備業務委託	
全5枚中の5	No.2汚水ポンプ構造図(参考図)
令和8年度	縮尺: NONE